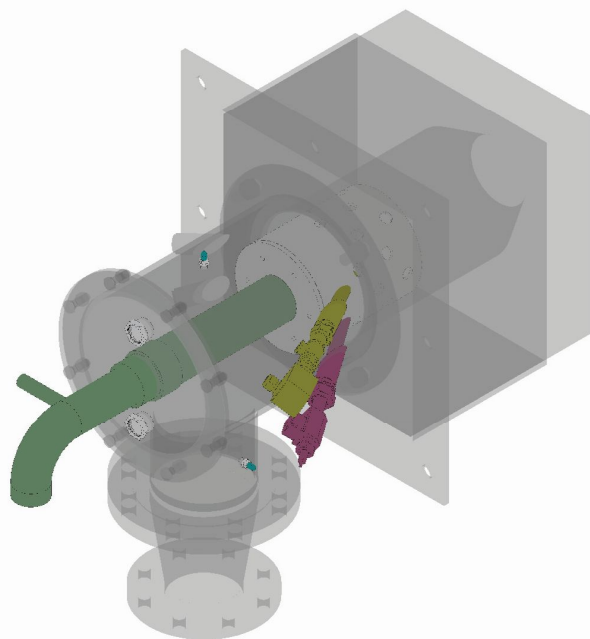


## 多用途

### 高温烧嘴 MPB



#### 特性

- 高效率燃烧器
- 多样化的燃烧控制方式
- 易于安装保养
- 适合不同的运用

#### 应用领域

- 钢铁行业
- 机械热处理行业
- 玻璃、陶瓷、搪瓷工业
- 环保、再燃烧装置行业
- 纤维、造纸行业



## 产品性能和参数

### 烧嘴控制方式：

间歇式：开/关，大火/小火/关

连续式：空气过剩系数固定或空气流量固定助燃空气温度至450°C。

燃气的种类：天然气、LPG、焦炉煤气等。

火焰检测方式：电离电极或UV紫外线监测。

点火方式：电极直接点火。

调节比：1 : 10 固定空燃比，1 : 40 定风。

炉温：~1550°C

Type 型号	Max.Capacity 最大功率	Gas Inlet 燃气接口	Air Inlet 空气接口
MPB 70	50-70 kW	3/4"	1 1/2"
MPB 110	80-110 kW	3/4"	2"
MPB 200	160-220 kW	1"	2"
MPB 350	250-350 kW	1 1/4"	DN80
MPB 500	350-500 kW	1 1/4"	DN80
MPB 650	450-650 kW	2"	DN100
MPB 1200	850-1200 kW	2"	DN150
MPB 1500	1070-1500 kW	2"	DN150
MPB 2000	1430-2000 kW	DN65	DN200
MPB 3000	2150-3000 kW	DN65	DN250





## 设计与应用说明

- 不同的燃烧室运用于不同的炉温和火焰速度

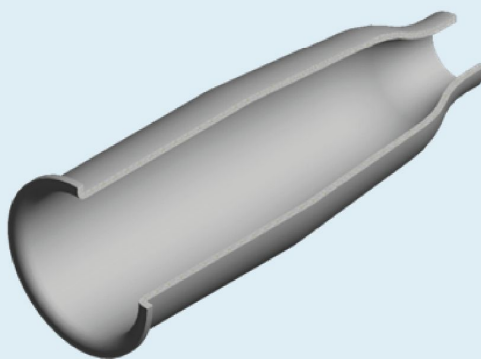
### 燃碳化硅管

火焰速度：中速或高速

炉温：1350°C

助燃空气预热温度：420°C

适用于软炉墙



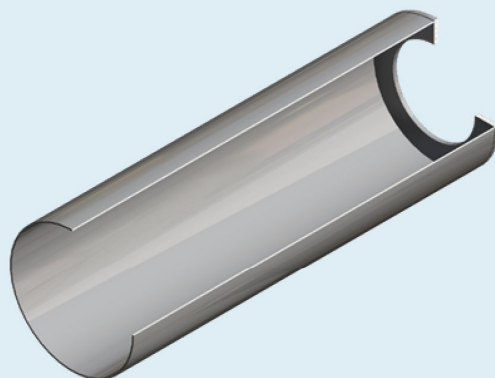
### 钢制火焰管

火焰速度：中速或高速

炉温：1050°C

助燃空气预热温度：常温

适用于软炉墙



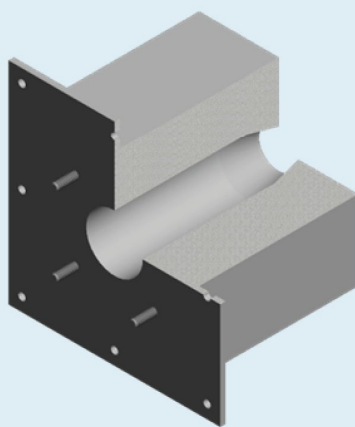
### 烧嘴砖

火焰速度：中速或高速

炉温：1500°C

助燃空气预热温度：450°C

适用于硬炉墙



当用于高速火焰或助燃空气预热时，烧嘴功率会下降20~40%

钎焊生产线 →



← 调质

镀锌 →





## 项目管路设计图例

- 环保中高温燃烧器管路设计

